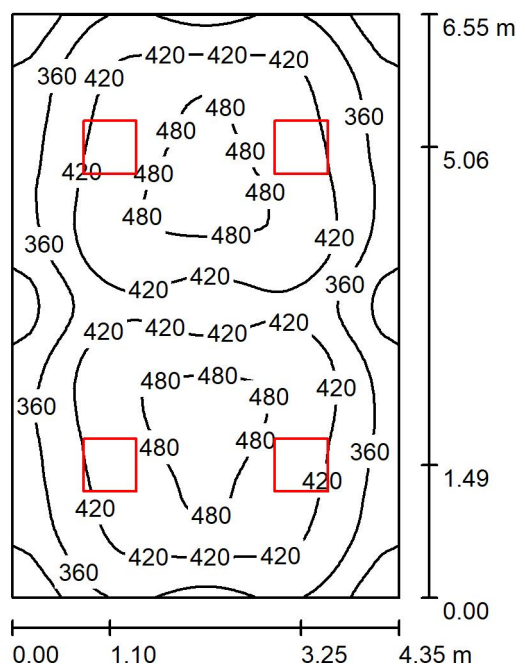




Edytor
Telefon
faks
e-Mail

Pomieszczenie 0/02 / Podsumowanie



Wysokość pomieszczenia: 3.300 m, Wysokość montażu: 3.300 m,
Współczynnik konserwacji: 0.77

Wartości Lux, Skala 1:85

Powierzchnia	ρ [%]	E_m [lx]	E_{min} [lx]	E_{max} [lx]	E_{min} / E_m
Płaszczyzna pracy	/	410	243	513	0.593
Podłoga	20	345	238	445	0.689
Sufit	70	80	58	89	0.727
Ściany (4)	50	181	67	302	/

Płaszczyzna pracy:

Wysokość: 0.850 m
Siatka: 64 x 64 Punkty
Margines: 0.000 m

UGR

Lewa ściana 16
Dolna ściana 17
(CIE, SHR = 0.25.)

Wzdłuż- W poprzek do osi oświetlenia
16 16
17 16

Liczba punktów poniżej 400 lx (do IEQ-7): 39.45%.

Wykaz opraw

Nr.	Ilość	Etykieta (Czynnik korekcyjny)	Φ (Oprawa) [lm]	Φ (Lampy) [lm]	P [W]
1	4	LUXIONA TroII EU-PAN_LED_MPRM EUROPANEL LED 5800LM MICRO-PRM E 34 IP44 840 600X600 (1.000)	4914	5800	40.0
W sumie:			19656	23200	160.0

Specyfikacja mocy przyłączeniowej: $5.62 \text{ W/m}^2 = 1.37 \text{ W/m}^2/100 \text{ lx}$ (Powierzchnia podstawowa: 28.49 m^2)